

お申込の流れ

1 お申込

不動産会社様にて賃貸保証委託申込し、審査確認書類を不動産会社様にご提出ください。株式会社ジャックスと株式会社スマイルサポートが共同して保証申込をお受けいたします。
※ジャックスの保証が得られない場合には、スマイルサポートの単独保証となります。

2 審査

- ・お申込内容のご確認をさせていただきます。
- ・お申込の内容により、勤務先へ在籍確認をさせていただきます場合がございます。
- ・スマイルサポートからのご連絡時に各種証明書のご提出をお願いする場合がございます。
- ・緊急連絡先様へのご連絡について
緊急連絡先様または連帯保証人様にご承諾確認のため、お電話にてご連絡をさせていただきます場合がございますので、予めご説明をお願いいたします。

3 通知

不動産会社様へ保証承認・否認の審査結果を通知します。

4 ご契約

賃貸保証委託契約をご締結いただき、不動産会社様に初回保証料をお支払いください。(引落口座のご登録手続きが必要な場合がございます。)賃貸保証委託契約と初回保証料のご入金を確認でき次第、保証サービスの開始となります。引落口座登録はWEBで簡単登録できます。



《賃貸保証会社》 株式会社 スマイルサポート

茨城県つくば市竹園2-3-17
TEL.029-860-5213

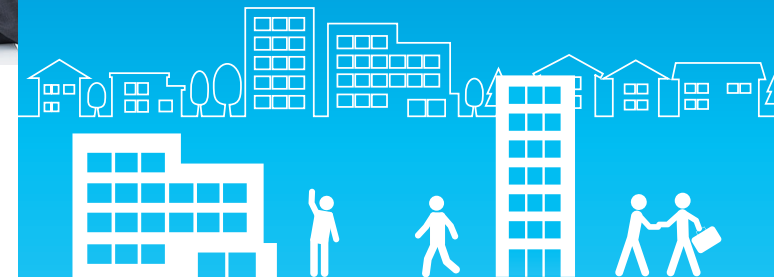


<https://www.smilesupport.co.jp/service1>

Smile Support

賃貸保証

Smile Support



POINT.1

連帯保証人の代行

Smile Supportが、
連帯保証人としての役割を代行します

POINT.2

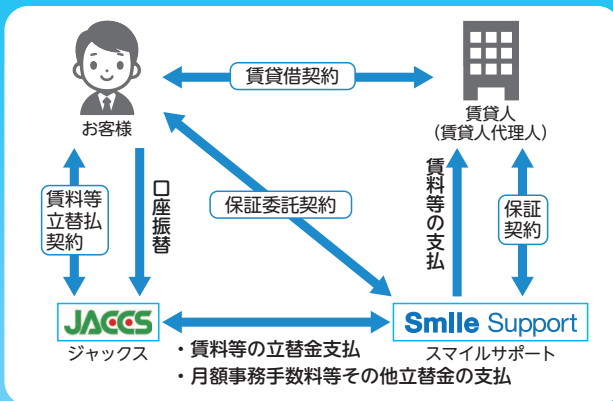
どなたでもお申込できます

外国籍・学生の方もお申込できます
※審査の結果、契約をお断りする場合があります

POINT.3

スマイルライト見守りプラン

高齢者向けの見守りサービスです



保証商品プラン

費用	住居用	事業用
初回保証料 (最低保証料)	月額賃料の50% 月額賃料5万円以下の場合 一律 25,000円	月額賃料の80% 月額賃料5万円以下の場合 一律 40,000円
更新保証料	年額10,000円(1年毎更新)	月額賃料の50%(2.3年毎更新)
月額事務手数料	*1 月額880円	なし
保証内容		
代位弁済(立替払い)	収納代行型	解約後一括返済
保証限度額	滞納額実費	月額賃料の12ヵ月
残置物撤去費用	○	○
原状回復工事費用	(上限100万)	(上限100万)
解約通知義務違反違約金	○	×
早期解約違約金	○月額賃料 1ヵ月分	×
訴訟・弁護士費用	○	○
更新料	○	×
火災保険料	○	×
口座振替	ジャックスWEB口座	アプラス

*1 契約開始月は無料。初回家賃支払い時に2ヶ月分徴収となります。

スマイルライト見守りプラン

トイレの電球と交換するだけの高齢者向けの見守りサービスです。
通信機器・コンセント不要で、点灯が続いた場合、もしくは点灯が
なかった場合、メールで通知されます。一人暮らしの緊急時の早期
発見につながります。

利用料 月額2,200円



必要書類

日本国籍の方

- 各種健康保険証 ●運転免許証 ●パスポート
- マイナンバーカード(表面のみ)

外国籍の方

- 在留カード(表裏両面) ●特別永住権証明書(表裏両面)

法人の方

- 履歴事項証明書(3ヵ月以内) 代表者様が連帯保証人となります
- 代表者身分証明書

自営業の方

- 確定申告書 ●納税証明書 ●通帳残高写し

年金受給者の方

- 年金受給証明書(受給額記載のもの) ●通帳残高写し

内定・転職者の方

- 内定通知書 ●採用通知書

生活保護受給者の方

- 生活保護受給証明書(受給額確認できるもの・代理納付が条件)

無職・退職予定者の方

- 通帳残高写し ●家賃支払いできる根拠資料

学生の方

- 学生証 ●合格通知書(入学決定を示す書類)

未成年者の方

- 親権者同意書

その他の方

- 新規事業立ち上げの場合
- 事業計画書
- 通帳残高写し等今後の家賃支払根拠を示す書類

*代表者が連帯保証人にならない場合はご相談下さい。
*審査の結果、保証をお受けできない場合、または連帯保証人の追加
をお願いする場合がございます。
*お申込み内容によって、追加で提出をお願いする場合がございます。
(例:決算書等)